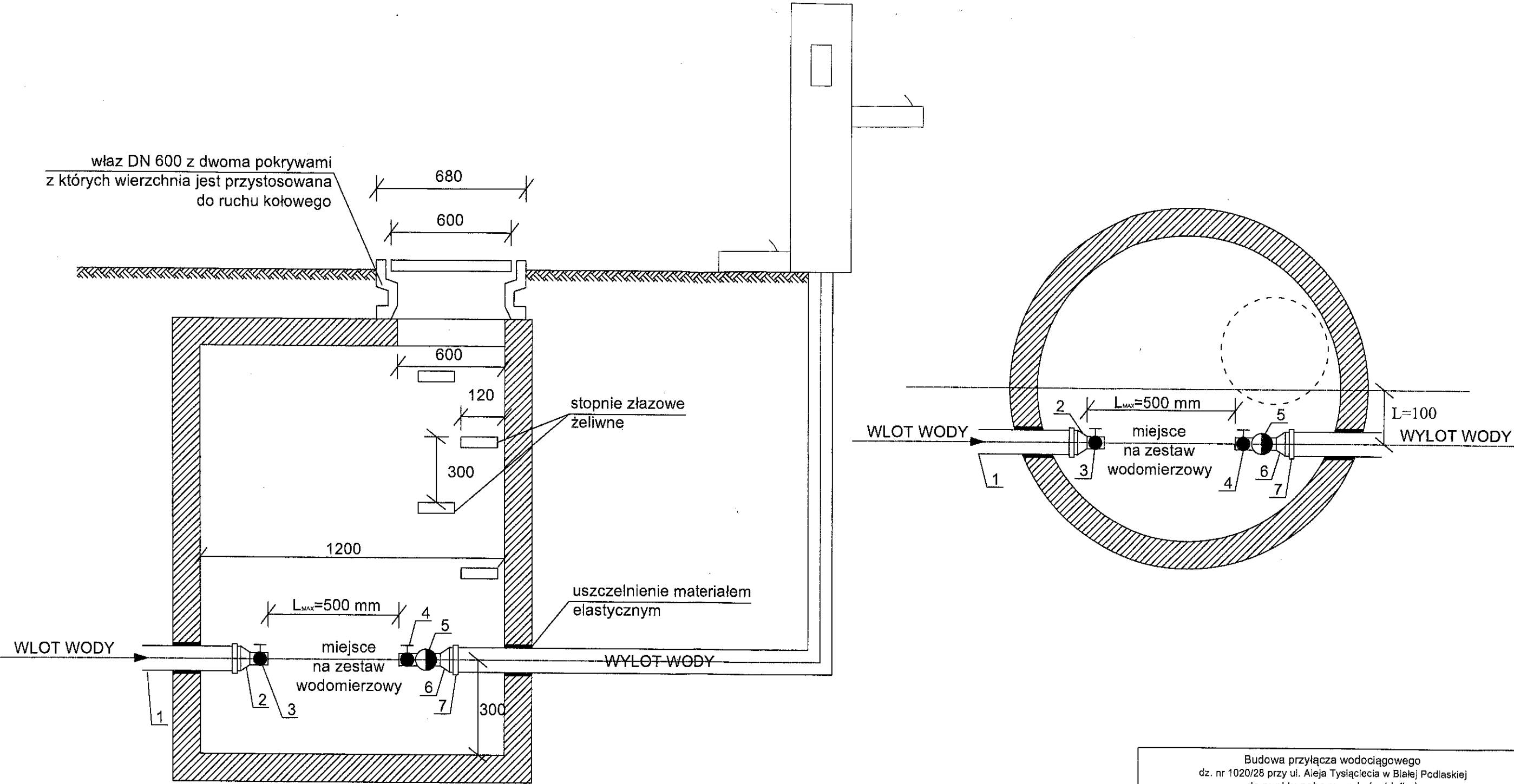


SCHEMAT STUDNI WODOMIERZOWEJ



OZNACZENIA:

1. Kształtka przejściowa PE 40x3,7 / stal DN 32mm
2. Złączka redukcyjna stal DN32/25
3. Zawór grzybkowy odcinający DN25
4. Zawór kulowy odcinający DN25
5. Zawór antyskażeniowy typ
6. Złączka redukcyjna stal DN32/25
7. Kształtka przejściowa stal DN 32 / PE 40x3,7mm

Budowa przyłącza wodociągowego dz. nr 1020/28 przy ul. Aleja Tysiąclecia w Białej Podlaskiej do punktu poboru wody (poidełko) dz. nr 1020/28, obręb 0003 przy ul. Aleja Tysiąclecia w Białej Podlaskiej		
INWESTOR	GMINA MIEJSKA BIAŁA PODLASKA UL. MARSZAŁKA JÓZEFA PIŁSUDSKIEGO 3 21-500 BIAŁA PODLASKA	
BRANŻA	SANITARNA	STADIUM PROJEKT TECHNICZNY
ADRES	UL. ALEJA TYSIĄCLECIA DZ NR 1020/28, OBRĘB 0003 MIEJSCOWOŚĆ BIAŁA PODLASKA JEDN. EW. 086101.1 BIAŁA PODLASKA	
TREŚĆ OPRACOWANIA	SCHEMAT STUDNI WODOMIERZOWEJ	
OPRACOWAŁ mgr inż. PAWEŁ SUCHORA upr. nr: MAZ/0098/PWBS/16	PODPIS 	DATA 01.2025
OPRACOWAŁ inż. KRZYSZTOF MARZEC	PODPIS 	RYS. NR 6